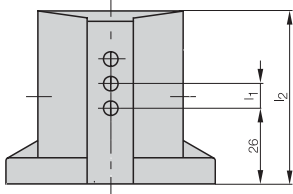


## Chaves posicionadoras múltiplas para aplicações standard

- menor passo de montagem em posicionadores eletromecânicos múltiplos (8 mm ou 10 mm).
- sistema de duas câmaras, classe de proteção IP 67: membrana isenta de desgaste com separação hermética do mecanismo do pino atuador e do interior da chave
- não necessita manutenção, guia do pino atuador autolubrificada com bucha deslizante.



## Chaves posicionadoras múltiplas com pino atuador chanfrado e com anticristalização

- somente possível com pino atuador chanfrado
- para meios líquidos agressivos, com tendência à polimerização
- utilização em áreas secas com incidência de limalhas finas

## Variantes de conexões

- Conector S 80 de configuração standard N.A. posição do conector à direita (ver desenho). Observar a tensão de operação permitida para os conectores (ver página 5.13).
- Rosca para ligação dos cabos - M16x1,5 - lateral e no flange (são fornecidos os anéis de vedação e os parafusos)

## Elementos de comutação para aplicações de baixas correntes

Para correntes na faixa de 10...100 mA são adequadas as chaves de acionamento rápido BSE 75 ou BSE 76. Devido a sua forma especial e a aplicação de uma camada de ouro (sistema Crosspoint), estes contatos podem conduzir baixas correntes com segurança.

## Dimensões possíveis

Quant. de pinos atuadores		2	3	4	5	6	8	10	12
Dim. l <sub>2</sub> para	l <sub>1</sub> = 8 mm	49	59	64	72	80	96	112	129
	l <sub>1</sub> = 10 mm	49	59	72	80	89	112	129	
Quant. de conectores	S 80	1	1	2	2	2			

Dimensões em mm

Exemplo de código para pedido:  
**BNS 819-B04-D08-46-11-S 80**

**BNS 819-B - -46-1 -**

### Quant. de pinos

- 02** duplo
- 03** triplo
- 04** quádruplo
- ...

### Forma do pino

- D** chanfrado
- K** esfera
- R** rolete
- E** chanfrado com anticristalização

### Dist. entre pontos de comutação

- 08** 8 mm
- 10** 10 mm

### Elementos de comutação

- 0** BSE 71
- 1** BSE 72
- 2** BSE 75
- 3** BSE 76
- 4** BSE 77

### opcional Conector

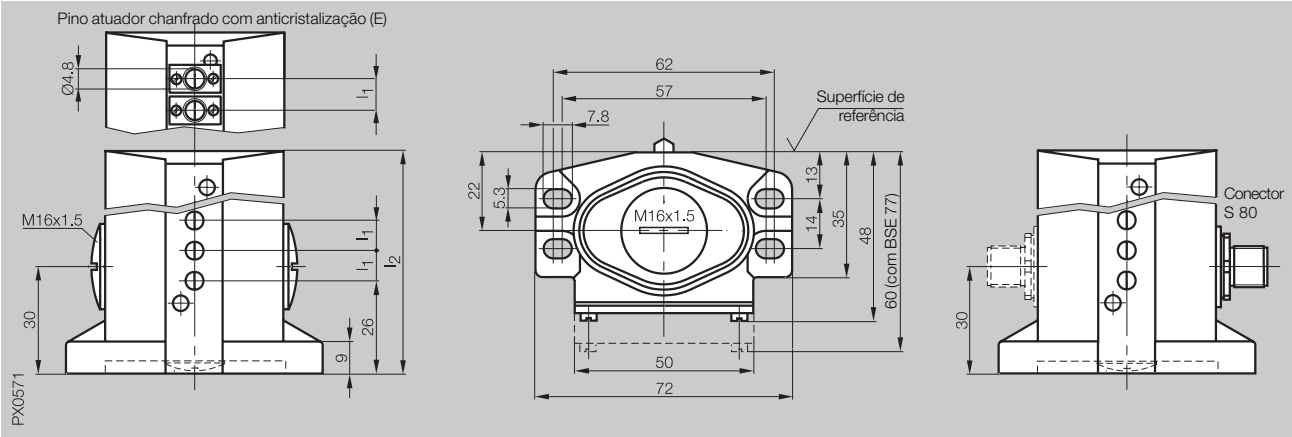
**S 80** 5 pólos

Opção: anexar o código do conector à descrição do modelo.

A indicação de função FC é fornecida sob pedido



Tipo	Chave posicionadora múltipla de precisão
Distância entre pinos atuadores	8 mm ou 10 mm



Forma do pino atuador	chanfrado (D), esfera (K), rolete (R) ou chanfrado c/ anticristalização (E)
Material do pino	aço inoxidável, superfícies de guia temperadas por processo indutivo
Material da caixa	injetado em alumínio, resistente a corrosão, superfície oxidada
Tipo de conexão	rosca de fixação dos cabos M16x1,5 ou por conector
Temperatura ambiente	-5...+80 °C
Classe de proteção conf. IEC 60529	IP 67

com elemento de comutação	<b>BSE 71</b>	<b>BSE 75</b>	<b>BSE 72</b>	<b>BSE 76</b>	<b>BSE 77</b>
Código para pedido	BNS ...-46-10	BNS ...-46-12	BNS ...-46-11	BNS ...-46-13	BNS ...-46-14
Diagrama elétrico, forma					

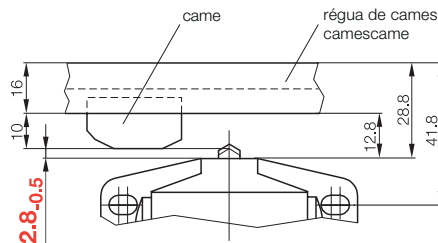
### Elemento de comutação

Material do contato	prata	ouro	prata	ouro	prata
Princípio de comutação	acionamento rápido		acionamento rápido		acionamento rápido
Sistema de contatos	inversor de um pólo		inversor de um pólo		inversor de um pólo
Tipo de conexão	conexão por solda		conexão parafusada		conexão de encaixe/solda
Dados elétricos	ver pág. 5.3		ver pág. 5.3		ver pág. 5.3

### Dados mecânicos

Ponta do pino à sup. de referência	4 mm	4 mm	4 mm
Ponto de comut. à sup. de referência	3,5 mm	3,5 mm	3,5 mm
Curso máximo do pino atuador	3,5 mm	3,5 mm	3,5 mm
Força de atuação sobre o pino	mín. 8 N	mín. 8 N	mín. 8 N
Frequência de chaveamento	máx. 200/min	máx. 200/min	máx. 200/min
Velocidade de aproximação	Pino D, E: 8 m/min Pino K: 9 m/min Pino R: 60 m/min	Pino D, E: 8 m/min Pino K: 9 m/min Pino R: 60 m/min	Pino D, E: 8 m/min Pino K: 9 m/min Pino R: 60 m/min
Repetibilidade	Pino D, E: ±0,02 mm Pino K: ±0,03 mm Pino R: ±0,05 mm	Pino D, E: ±0,02 mm Pino K: ±0,03 mm Pino R: ±0,05 mm	Pino D, E: ±0,02 mm Pino K: ±0,03 mm Pino R: ±0,05 mm
Choque mecânico	máx. 100 g	máx. 100 g	máx. 100 g
Vibração	10...55 Hz ±1,5 mm	10...55 Hz ±1,5 mm	10...55 Hz ±1,5 mm

### Montagem



### Cuidado!

Para garantir a função de comutação é importante que a dimensão de 2,8<sup>-0,5</sup> seja mantida.

1

### Chave posicionadora múltipla Série

- 100
- 62
- 61
- 72
- 46**
- 40

Chave posicionadora simples Série F 60 99 100

5

Accessórios  
Peças de reposição

