

*Características técnicas*

Conexões: 1/4" BSP

Tipo: "Spool" 2 e 3 Posições - 3 e 5 vias

Faixa de Pressão: 3.5 - 10 Bar

Temp. de trabalho:  
 -10°C a 55°C - Atuador solenóide  
 -10°C a 80°C - Outros atuadores

Fluído: Ar comprimido filtrado, lubrificado  
 Óleo leve e Gases inertes

Vazão a 7 bar: 1560 dm<sup>3</sup>/min CV=1.02

Grau de proteção: IP-65  
 IP - Proteção contra contatos e penetração de corpos estranhos e água.  
 6 - Grau de proteção contra contato e penetração de corpos estranhos (pó).  
 5 - Grau de proteção contra penetração de água. Um jato de água projetado de 1 bico dirigido contra a unidade e em todas as direções não deve ter efeito nocivo.

Caixa de ligação: Conf. DIN 43650

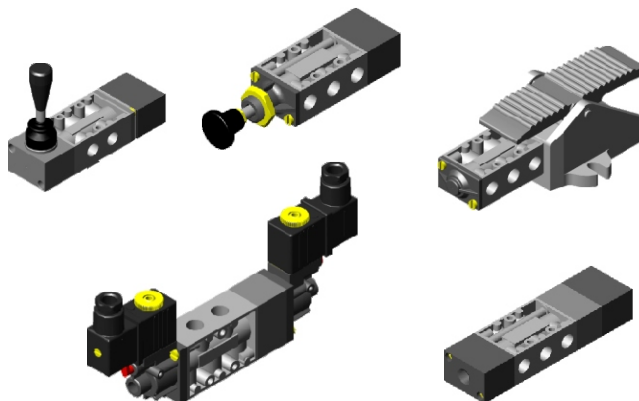
*Materiais:*

Corpo: Zamak

Êmbolo: Alumínio anodizado duro

Vedações: Borracha nitrílica

Base solenóide: Poliacetal



A linha de válvulas direcionais autocentrante Proar 1/4" BSP utiliza o conceito construtivo "spool" e coloca à disposição do mercado várias opções para montagem de válvulas, com atuadores elétricos, musculares e pneumáticos. Apresentam boa performance e baixo custo.

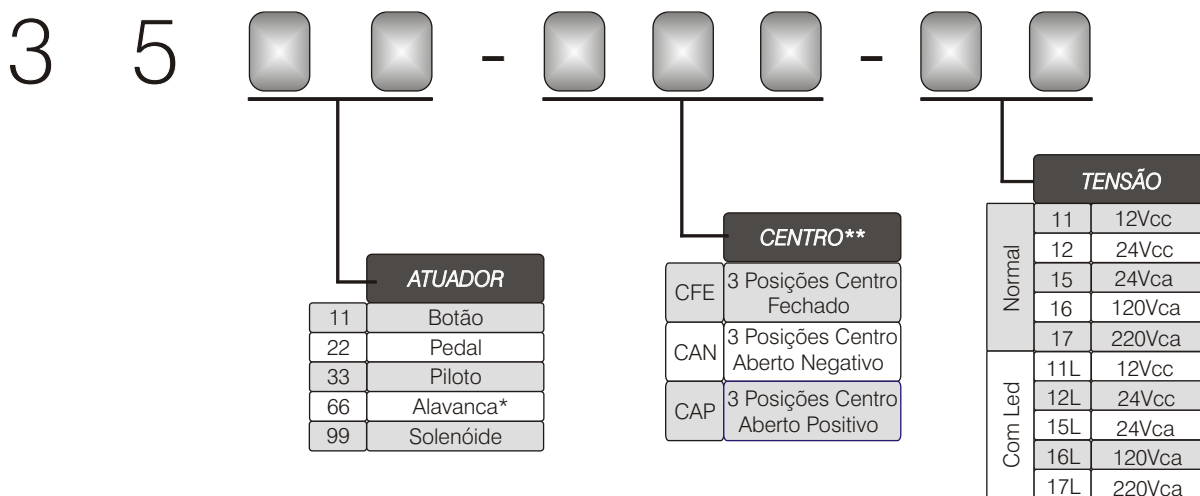
VÁLVULAS

*Kit de reparo:*

Atuador	Retorno	Nº Vias	Referência
Botão-Pedal Pino-Rolete-Alavanca	Mola	3	3300-100
	Alavanca	5	3500-100
Piloto - Solenóide	Mola	3	3300-200
		5	3500-200
Botão - Pedal	Botão Pedal	3	3300-300
		5	3500-300
Piloto - Solenóide	Piloto Solenóide	3	3300-400
		5	3500-400
Pedal	Piloto	3	3300-500
		5	3500-500

Exemplo de codificação: 3500-200 Kit p/ Válvula 3590

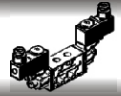
*Especificações:*



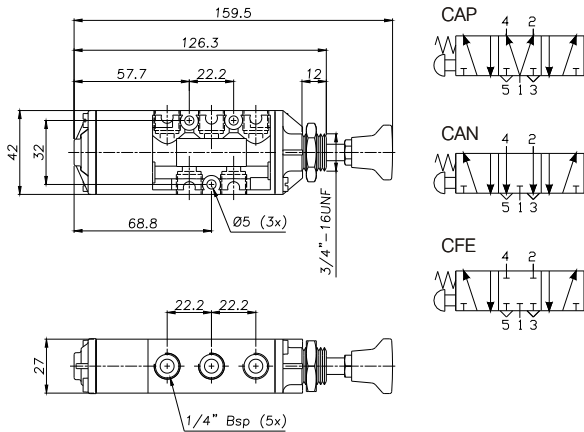
Obs.: \* Para montagem alavanca somente Centro Fechado

Exemplo de codificação p/ válvula 3 posição:  
 3599-CAN-17 Válvula 1/4" BSP 5 Vias - 3 Posição - Duplo Solen. Autocentrante-220Vca

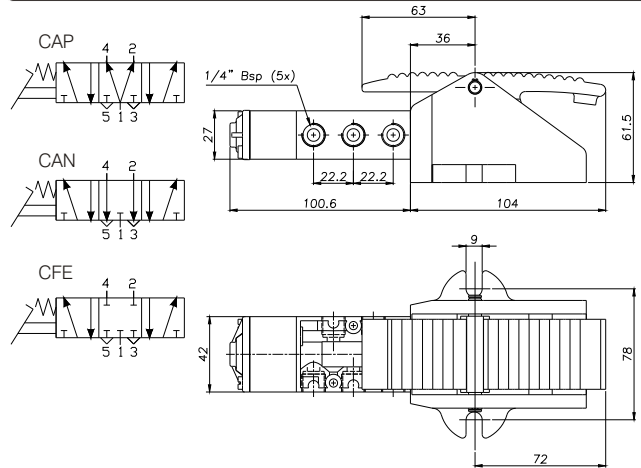
Nota: Apesar de ser possível montar qualquer combinação no gabarito de especificação, na prática alguns casos serão inviáveis e devem ser consultados.



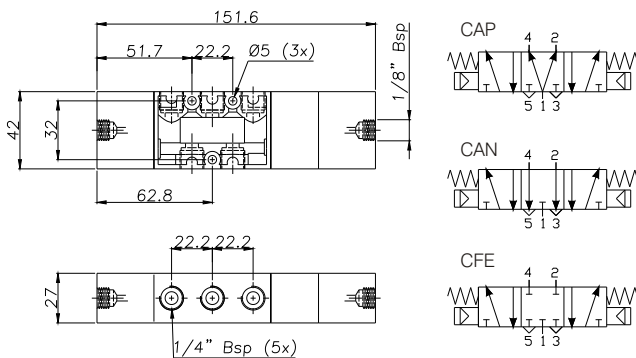
Válv. Duplo Botão - Autocentrante - 5V  
 3511 - CAP - Centro Aberto Positivo  
 3511 - CAN - Centro Aberto Negativo  
 3511 - CFE - Centro Fechado



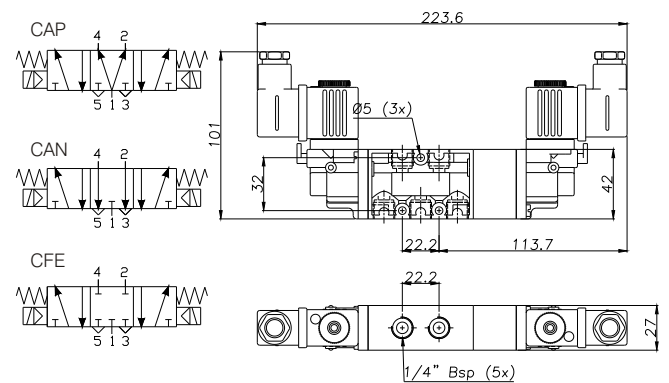
Válv. Duplo Pedal - Autocentrante - 5V  
 3522 - CAP - Centro Aberto Positivo  
 3522 - CAN - Centro Aberto Negativo  
 3522 - CFE - Centro Fechado



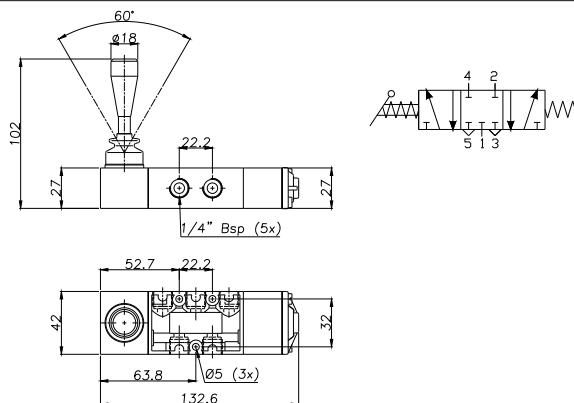
Válv. Duplo Piloto - Autocentrante - 5V  
 3533 - CAP - Centro Aberto Positivo  
 3533 - CAN - Centro Aberto Negativo  
 3533 - CFE - Centro Fechado



Válv. Duplo Solen. - Autocentrante - 5V  
 3599 - CAP - Centro Aberto Positivo  
 3599 - CAN - Centro Aberto Negativo  
 3599 - CFE - Centro Fechado



Válv. Alavanca - Alav. - Autocentrante - 5V  
 3566 - CFE - Centro Fechado



VÁLVULAS