

bmpproar VÁLVULA AUXILIAR DESLIZANTE - Série VD



Características técnicas

Conexões: 1/4", 3/8" e 1/2" BSP

Pessão de trabalho: Máx. 10 Bar

Fluído: Ar comprimido filtrado e lubrificado, gases inertes e óleo leve

Materiais:

Corpo Central: Alumínio Anodizado duro

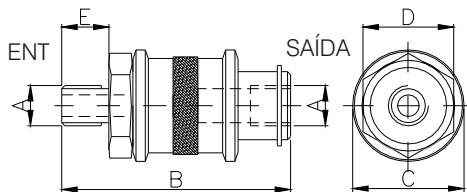
Luva recartilhada: Alumínio Anodizado

Vedações: Borracha Nitrílica



A linha de Válvulas Auxiliares Deslizantes permite diversos tipos de aplicação, sendo recomendada onde é necessário facilidade de manuseio e praticidade. Possibilita a utilização com outros fluídos.

Especificações:



ROSCA BSP	REF	D	A	B	ØC	E	KIT REPARO
1/4"	140VD	1"	1/4"	65	36	6	140VD-100
3/8"	380VD	1"	3/8"	65	36	6	380VD-100
1/2"	120VD	1.1/4"	1/2"	71	42	10	120VD-100

bmpproar VÁLV. AUXILIAR CONTROLE DE FLUXO - Série CF



Características técnicas

Conexões: 1/8", 1/4", 3/8" e 1/2" BSP

Pessão de trabalho: Máx. 10 Bar

Fluído: Ar comprimido filtrado e lubrificado, gases inertes e óleo leve

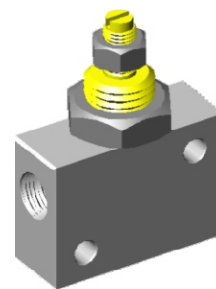
Temperatura de trabalho: -10°C a 80°C

Materiais:

Corpo: Alumínio

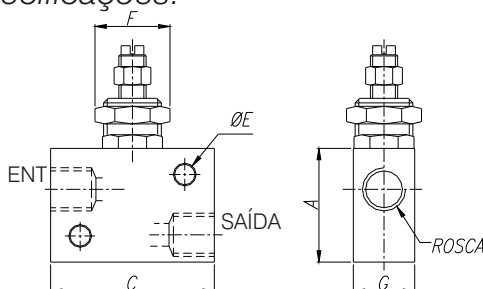
Agulha: Latão

Vedações: Borracha Nitrílica



A linha de Válvulas Auxiliares Controle de Fluxo Proar compreende diversos tipos de aplicação, sendo recomendada onde exista necessidade de controlar o fluxo ou passagem de ar. Possibilita a utilização com outros fluídos.

Especificações:



ROSCA BSP	REF	A	C	ØE	F	G	KIT REPARO
1/8"	180CF	25	32	4,5	9/16"	16	1400-100
1/4"	140CF	32	46	5	9/16"	16	1400-100
3/8"	380CF	42	72	5	1"	27,5	1200-100
1/2"	120CF	42	72	5	1"	27,5	1200-100

Sistema de regulagem: Regulagem fina tipo agulha e vedação Poppet no sentido da retenção.

bmp**proar** VÁLVULA AUXILIAR ESCAPE RÁPIDO - Série ER



Características técnicas

Conexões: 1/8", 1/4", 3/8" e 1/2" BSP

Pessão de trabalho: Máx. 10 Bar

Fluído: Ar comprimido filtrado e lubrificado, gases inertes e óleo leve

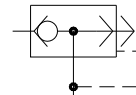
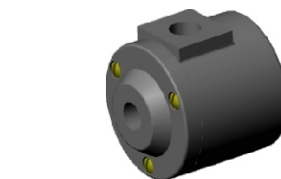
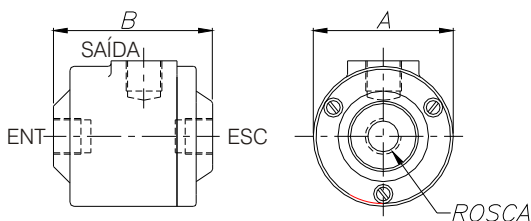
Temperatura de trabalho: -10°C a 80°C

Materiais:

Corpo: Alumínio

Vedações: Borracha Nitrílica

Especificações:



A linha de Válvulas Auxiliares Escape Rápido Proar, permite utilização nos mais variados tipos de aplicação, sendo recomendada onde é necessário velocidade de escape de ar. Possibilita a utilização com outros fluídos.

ROSCA BSP	REF	A	B	KIT REPARO
1/8"	180ER	36	40	180ER-100
1/4"	140ER	51	60	380ER-100
3/8"	380ER	51	60	380ER-100
1/2"	120ER	76	81	340ER-100
3/4"	340ER	76	81	340ER-100

VÁLVULAS

bmp**proar** VÁLV. AUXILIAR SELETORA DE CIRCUITO - Série SC



Características técnicas

Conexões: 1/8" BSP

Pessão de trabalho: Máx. 10 Bar

Fluído: Ar comprimido filtrado e lubrificado, gases inertes e óleo leve

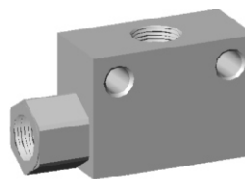
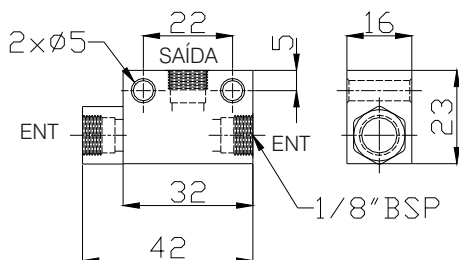
Temperatura de trabalho: 10°C a 80°C

Materiais:

Corpo: Alumínio

Vedações: Borracha Nitrílica

Especificações:



A linha de Válvulas Auxiliares Seletora de Circuito da Proar permite a aplicação nos mais variados sistemas ou circuitos pneumáticos que necessitam de orientação no fluxo de ar. Possibilita a utilização com outros fluídos.

ROSCA BSP	REF	VAZÃO (m ³ /min)	KIT REPARO
1/8"	180SC	0,6	0180 - 100