

PRENSA-CABOS

NTPC

- Grau de proteção: IP 65

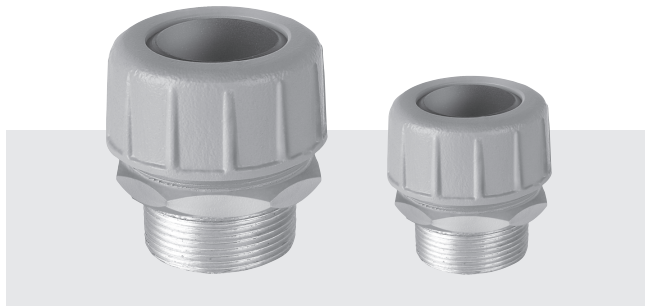
CONSTRUÇÃO

Fabricado em liga de alumínio **copper-free**, de alta resistência mecânica e à corrosão, bucha cônica elástica de borracha. Corpo com anel sextavado, tampa rosqueada e arruela lisa de aperto.

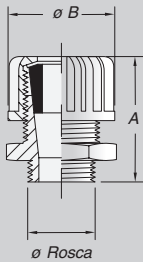
- Rosca NPT Ø 3/8" a Ø 4". Com rosca BSP, substituir a letra **N**, pela letra **B**, na 8ª posição, exemplo: NTPCA00**B**.

APLICAÇÃO

Utilizado na entrada e saída de cabos elétricos, em invólucros a prova de tempo e de uso industrial.



Produto	Código	Ø Rosca	Ø Cabo (mm)		Dimensões (mm)		Peso (kg)
			Mínimo	Máximo	A	Ø B	
	NTPCA00N	3/8"	6	7,5	36	27	0,02
	NTPCB00N	3/8"	7,5	9	36	27	0,02
	NTPCC00N	3/8"	9	10	36	27	0,02
	NTPCA01N	1/2"	10	12,5	43	35	0,03
	NTPCB01N	1/2"	12,5	15	43	35	0,04
	NTPCA02N	3/4"	15	17,5	52	42	0,06
	NTPCB02N	3/4"	17,5	20	52	42	0,06
	NTPCA03N	1"	20	22,5	60	45	0,08
	NTPCB03N	1"	22,5	25	60	45	0,09
	NTPCA04N	1 1/4"	25	28	65	59	0,16
	NTPCB04N	1 1/4"	28	31	65	59	0,16
	NTPCC04N	1 1/4"	31	34	65	59	0,17
	NTPCA05N	1 1/2"	34	37	75	67	0,23
	NTPCB05N	1 1/2"	37	40	75	67	0,24
	NTPCA06N	2"	40	43,5	81	81	0,33
	NTPCB06N	2"	43,5	47,5	81	81	0,33
	NTPCC06N	2"	47,5	50	81	81	0,34
	NTPCA07N	2 1/2"	50	54	104	110	0,81
	NTPCB07N	2 1/2"	54	58	104	110	0,82
	NTPCC07N	2 1/2"	58	62	104	110	0,83
	NTPCA08N	3"	62	66	95	128	0,91
	NTPCB08N	3"	66	71	95	128	0,92
	NTPCC08N	3"	71	76	95	128	0,95
	NTPCA10N	4"	76	84	135	165	2,50
	NTPCB10N	4"	84	96	135	165	2,55
	NTPCC10N	4"	92	100	135	165	2,60



- Recomendamos utilizar composto anti-óxido Threadsteel® nas roscas entre o prensa-cabos e o invólucro, vide página 421.