

## LUMINÁRIA FLUORESCENTE COMPACTA (a prova de explosão)

NE94852-59

- **Atmosferas explosivas**
- **Zonas 1 e 2, 21 e 22 Grupos IIA, IIB e IIC**
- **Grau de Proteção: IP 66/67**
- **IK 08 – Resistência Mecânica EN50102**
- **Classe de Temperatura: T6**
- **Temperatura de operação: -20°C a +55°C**
- **Tipo aprovado: FId**

### Classificação

- IEC - Exd IIC-T6
- IEC 60079-0/1
- CENELEC -EExd IIC-T6
- EC 0081 Ex II 2 G – Gás
- EC 0081 Ex II 2 D T = 85°C – Poeira
- EN50014-18
- ATEX-94/9

Ex d

A.T.X.

### CONSTRUÇÃO

- Luminária para uma ou duas lâmpadas fluorescentes compacta de 18W ou 36W, fornecida **montada e selada com reator e lâmpadas, conforme tabela.**
- Iluminação similar a lâmpada tubular Ø 26mm, 18 e 36W.
- Iluminação com alta eficiência proporcionada pelo uso de refletores externos (veja acessórios).
- Fabricada com Tubo de vidro borocilicato resistente a choque térmico e impacto fixado e selado sobre duas cabeceiras de Zamak.
- Tampa de inspeção e acesso em Zamak, rosqueada em uma das cabeceiras e anel de vedação tipo o'ring.
- Refletor fabricado em chapa de aço zincado, fornecido separadamente.
- Fornecida com dois soquetes 2 G11.
- Duas entradas rosqueadas Ø 3/4" NPT em uma das cabeceiras, fornecida com um bujão a prova de explosão em uma das entradas.
- Conexão interna através de dois conectores de 3x2,5 mm<sup>2</sup>.
- Fiação interna resistente a alta temperatura.
- Conector de aterramento externo para cabo de 4,0 mm<sup>2</sup>.



- **PROTEÇÃO Ex d:** Equipamento projetado e construído de tal forma que ocorrendo uma explosão no seu interior a mesma não se propaga para o ambiente externo.

### ACABAMENTO

- Pintura anticorrosiva na cor cinza

### APLICAÇÃO

- Instalação em áreas onde haja risco de explosão, nas indústrias químicas, petroquímicas, de tintas e vernizes, farmacêuticas, alimentícias, cabines de pintura, transportes e armazenagens de grãos, plataformas de petróleo, depósitos de produtos inflamáveis, etc.
- **Indicada para uso em cabines de pinturas, podendo lavar o vidro com solvente.**

Código	Lâmpada Potência (W)	Classe de Temperatura	Peso (Kg)	Volume (dm³)
NE94852	1 x 18	T5 com refletor T6 sem refletor	6,80	25,50
NE94854	1 x 36	T6 com ou sem refletor	9,80	58,00
NE94857	2 x 18	T5 com refletor T6 sem refletor	6,80	25,50
NE94859	2 x 36	T5 com refletor T6 sem refletor	9,80	58,00

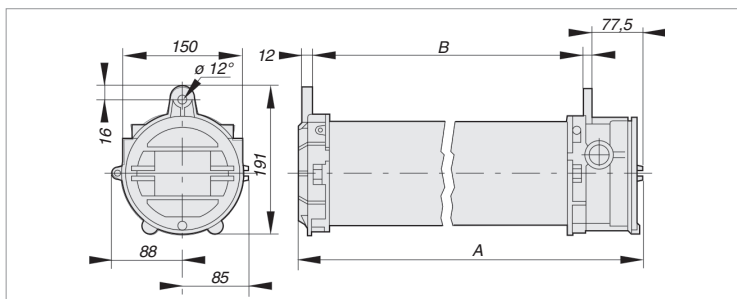
• Reator 220V - 60Hz . Fator de potencia > 0.9 . Partida convencional com Starter.

Nota: Lâmpada utilizada, tipo DULUX L da OSRAM

• Recomendamos utilizar Gapsteel® nas juntas rosqueadas, sempre que o invólucro for aberto, vide página 420.

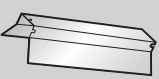
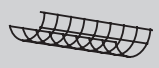
## DIMENSÕES

(mm)

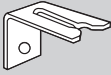
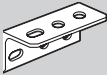



Código	A	B
NE 94852/57	430	335
NE 94854/59	745	650

## ACESSÓRIOS

Produto	Código	Especificação	Luminária -Tipo
	NE94868	Refletor na cor branca em chapa de aço galvanizada	NE 94852 NE 94857
	NE94869		NE 94854 NE 94859
	NE94872	Grade em aço zincado (20 microns)	NE 94852 NE 94857
	NE94873		NE 94854 NE 94859

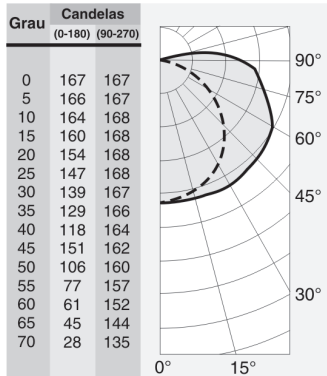
**ACESSÓRIOS DE FIXAÇÃO (fornecidos separadamente)**

Produto	Código	Especificação
	NE94897	Dois suportes para fixação rápida em aço zincado
	NE94889	Dois suportes para fixação rápida em aço inox 316
	NE94898	Dois suportes para fixação em superfície plana em aço zincado
	NE94890	Dois suportes para fixação em superfície plana em aço inox 316
	NE94899	Dois suportes para fixação em tubos de 1 ½" ou 1 ¼", em aço zincado
	NE94892	Dois suportes para fixação em tubos de 1 ½" ou 1 ¼", em aço inox 316
	NE94891	Dois suportes para fixação em tubos de 2" em aço zincado
	NE94893	Dois suportes para fixação em tubos de 2" em aço inox 316
	NE93819	Kit para prevenção contra quedas, com 1,2 m de corrente aço inox

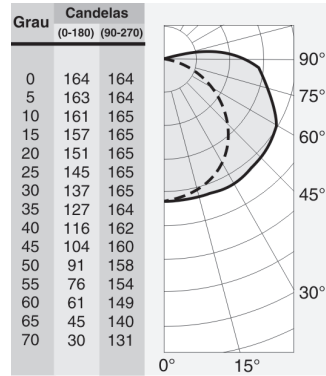
## FOTOMETRIA



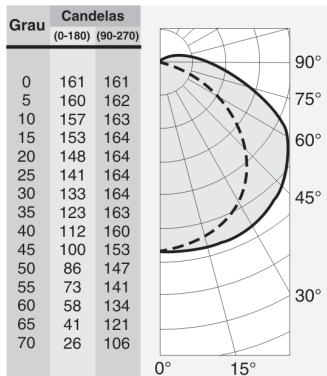
- Luminária 1 x 18W
- Eficiência 75,3%



- Luminária 1 x 36W
- Eficiência 74,3%



- Luminária 2 x 18W
- Eficiência 56,2%



- Luminária 2 x 36W
- Eficiência 53,6%

